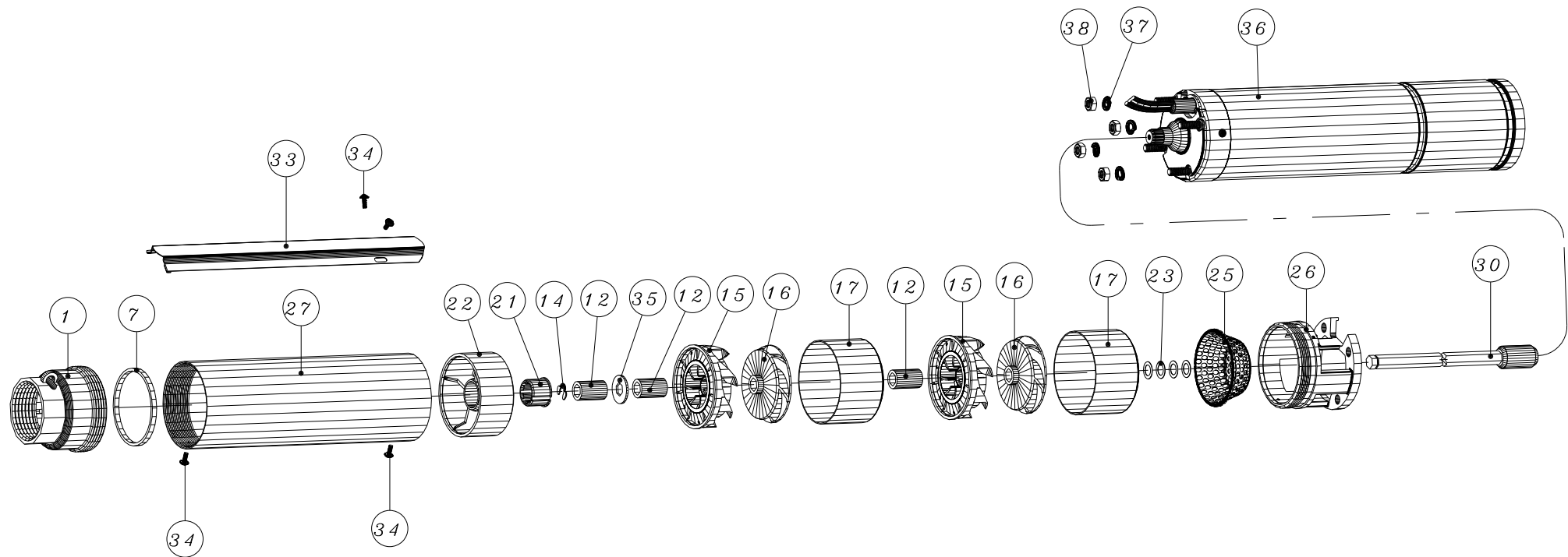


**\*\* Item 23 Usado para centralização dos rotores qtda indeterminada.**



\* Bombas antigas utilizavam este item em Inox 304 cód.03064

38	Porca sextavada M8	Inox AISI304	04	02761
37	Arruela pressão M8	Inox AISI304	04	02762
36	Motor submerso	Inox AISI304	01	- . -
35	Arruela Intermed. sext. 12	Inox AISI304	01	02969
34	Parafuso Phillips	Inox AISI304	04	02764
33	Protetor dos cabos	Inox AISI304	01	
30	Acoplamento/Eixo sext. 12	Inox AISI304	01	Sob. Consulta
27	Camisa da bomba	Inox AISI304	01	
26	Intermediário	Inox AISI304	01	03074
25	Penelra	Inox AISI304	01	03073
23	Arruela lisa ajuste sext. 12	Inox AISI304	**	02962
22	Mancal	Vidro/Polcarb.	01	03024
21	Bucha do mancal	Uretano	01	03014
17	Estágio TSM-55/60	Inox AISI304		02422
16	Rotor sext. 12 (Ver Tabela1)	Noryl	Tab.1	V.Tab1
15	Difusor estágio TSM-55/60	Fibra sintética		02421
14	Anel elástico do eixo	Inox AISI304	01	02984
△12	*Bucha Interm. eixo sext.12	Noryl	Tab.1	07729
07	Anel desgaste TSM-35/80	Vidro/Polcarb.	01	02737
01	Válvula completa TSM-35/80	Inox AISI304	01	03071
Pos.	Descrição	Material	Qtde	Código

Tab.1 Qdtes de Itens e Código Rotor

Itens 15,16 e 17	Modelos	Qtde	Rotor Item 16		
			Qtde	Código	
	TSM-5505	05	08	Ø77.8x10	02420
	TSM-5507	07	08		
	TSM-5509	09	10		
	TSM-5515	15	18		
	TSM-5516	16	17		
	TSM-6004	04	05		
	TSM-6005	05	08		
	TSM-6007	07	08		
	TSM-6009	09	10		
	TSM-6011	11	12		



Projeto	Data	Observações
Desenho A.P.Scarpel	Data 23/03/07	Revisado -
Código	Escala %	Unid. mm
	Sucção -	Recalque 2" BSP

**Bomba Submersa TSM-55/60** Desenho 278011