

TH Norm TH NormChem

ROTAÇÃO / SPEED / REVOLUCIONES

1750 rpm

60 Hz

ROTOR / IMPELLER / IMPULSOR

DIÁMETRO / DIAMETER / DIÁMETRO

330/270 mm

LARGURA / WIDTH / ANCHO

50 mm

SUCÇÃO / SUCTION / ASPIRACIÓN

250 mm **10"**

RECALQUE / DISCHARGE / DESCARGA

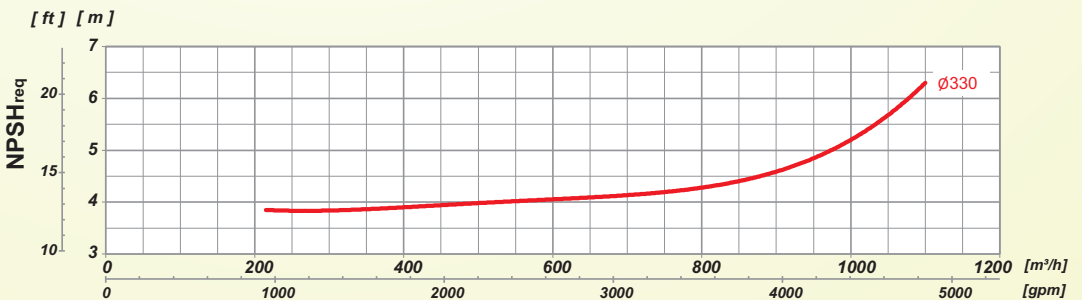
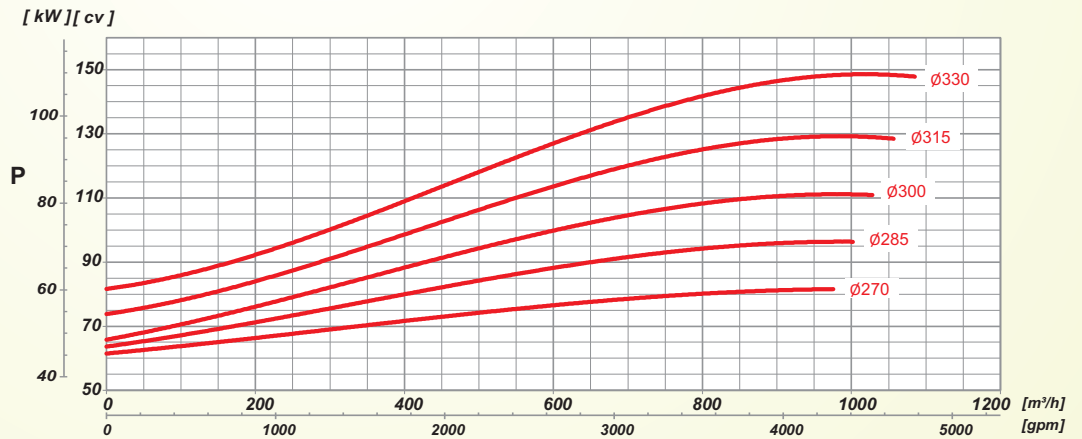
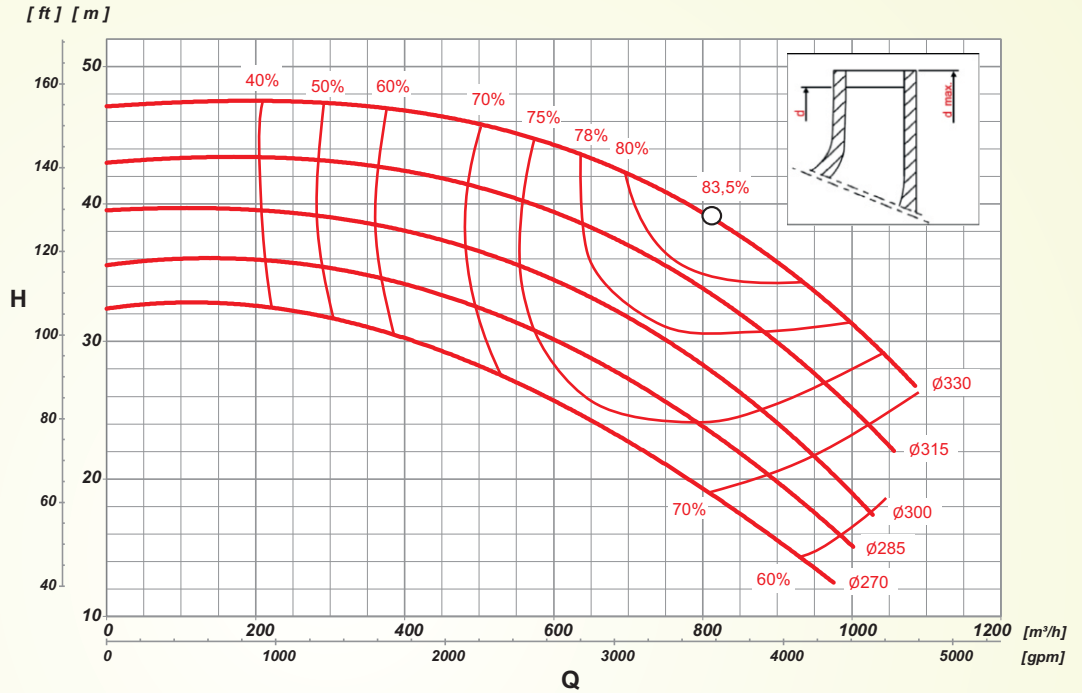
200 mm **8"**

Flanges conforme normas ANSI B16.1 ou DIN EN 1092-2/97 (Opcional)
Flanges according standards ANSI B16.1 or DIN EN 1092-2/97 (Optional)
Bridas según las normas ANSI B16.1 ó DIN EN 1092-2/97 (Opcional)

Observação: A tabela abaixo considera utilização do Fator de Serviço (FS) do motor que é de 1,15.

Note: The table below take into account the Service Factor of the electric motor that is 1,15.

Observación: La tabla abajo considera el uso del factor de servicio de 1,15 del motor.



ROTOR IMPELLER IMPULSOR [mm]	ALTURA MANOMÉTRICA / HEAD / ALTURA DE BOMBEO [m]																	ALTURA MÁXIMA MAXIMUM HEAD ALTURA MÁXIMA [m]		
	12	14	16	18	20	22	24	26	28	30	32	34	36	38	40	42	44		46	48
270	VAZÃO / FLOW RATE / CAUDAL [m³/h]																	32,4		
	936,3	885,2	835,7	786,4	718,3	648,3	577,0	498,4	419,8	247,0										
285	100 cv																	35,7		
	983,1	937,8	892,6	842,0	791,1	733,9	674,7	603,9	523,6	418,3										
300	100 cv																	39,5		
	1014,4	979,3	945,9	912,6	879,1	811,7	737,8	659,2	580,1	495,8	411,5									
315	125 cv																	43,1		
					1019,4	980,4	941,4	893,9	845,9	791,4	730,4	657,5	571,0	441,5						
330	125 cv																	47,0		
								1060,8	1021,5	982,1	935,8	889,4	843,0	794,0	695,1	596,1	440,0			